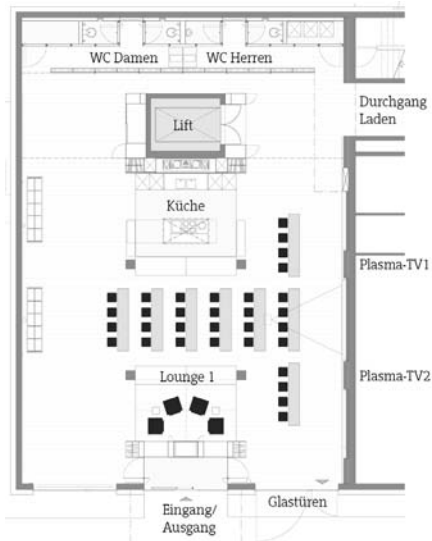


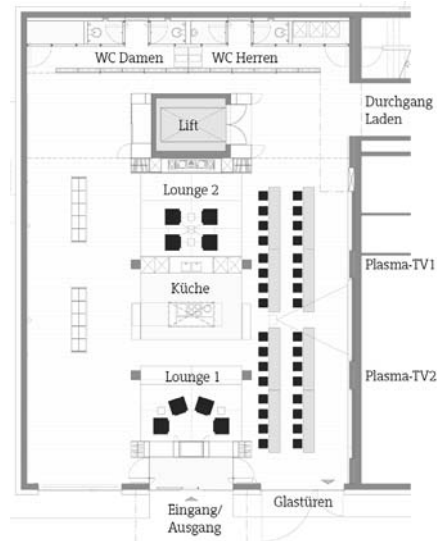
Leistungsübersicht Cubus

Leistungsstruktur

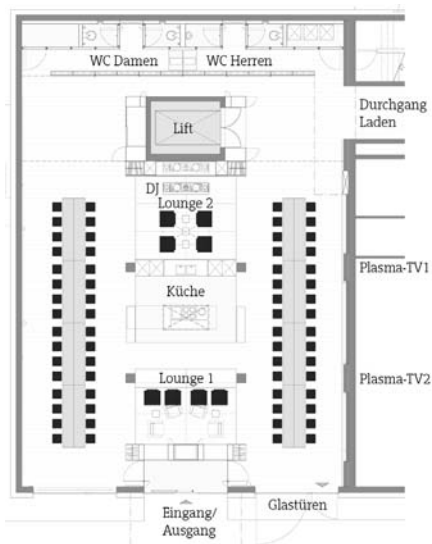
Weinkeller Riegger AG stellt Interessierten den Cubus zur Durchführung von Events und Veranstaltungen in ein- oder mehrtägiger Miete zur Verfügung. Aufgrund der polyvalent nutzbaren Struktur vereinbaren die Veranstalter mit der Vermieterin, welche Raumgestaltung gewünscht ist. Mehrere Varianten stehen zur Wahl.



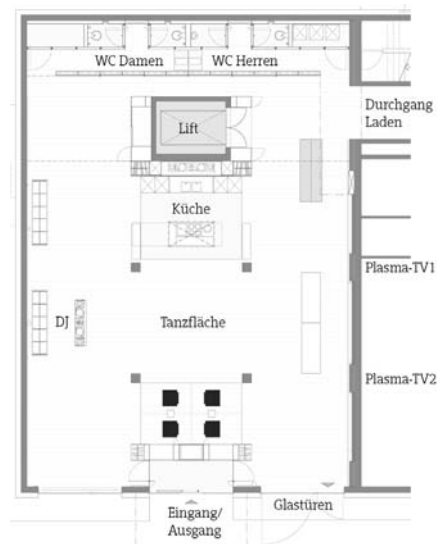
Variante 1: Seminarbestuhlung
in Reihen ohne Küche



Variante 2: Seminarbestuhlung
mit offener, zentrierter Küche



Variante 3: Bankettbestuhlung
mit offener, zentrierter Küche



Variante 4: Dancefloor – viel Raum für
Stehapéros, Ausstellungen, Parties



Tarife und Nutzungsreglement

Stand März 2006. Leistungsänderungen sind jederzeit möglich.

Transparente Tarifstruktur

Die Tarifstruktur setzt sich zusammen aus der Grundpauschale, welche die Bereitstellung des Raums nach den Wünschen der Veranstalter sowie die Benutzung der gesamten Infrastruktur einschliesst, sowie der Nutzungsgebühr, welche die Kosten der technischen Betreuung während der Veranstaltung deckt. Allfällige Zusatzleistungen sowie Leistungen von Dritten werden nach effektivem Aufwand in Rechnung gestellt.

1. Grundpauschale

■ bei einer Nutzung ohne Erhebung von Eintrittsgeld	800.–
■ bei einer Nutzung mit Erhebung von Eintrittsgeld	1800.–

Die einmalige Grundpauschale ist unabhängig von der Mietdauer. Sie wird bei Vertragsabschluss fällig und beinhaltet folgende Leistungen:

Infrastruktur

- Bereitstellung des Cubus (Bruttofläche 280m²) gemäss Absprache mit dem Veranstalter
- Individuelle, modulare Raumteilung
- Benutzung der zwei Lounges und der Küche¹
- Cheminéebebenutzung inkl. Brennholz
- Garderoben (unbewacht)
- eigene Toiletten zur ausschliesslichen Benutzung
- Kühlraum
- 30 Gratisparkplätze direkt vor dem Haus
- Endreinigung
- Versicherung

Multimedia

- Voll ausgerüstetes DJ-Pult mit zwei CD-Playern und Mixer
- Integriertes Audiosystem für Ambiance oder Präsentationen mit CD- und MP3-Player, zwei kabellose Mikrophone (1 Stabmikrophon, 1 Headset)
- Zwei 41-Zoll-Flachbildschirme
- DVD- und Videoplayer
- Internetzugang 2400mb/s mittels Wireless LAN
- Hellraum- und Diaprojektor, Leinwand

Eingeschlossene Extras

- Riedelweingläser (max. 2 Sorten, 100 Personen) inkl. Reinigung
- Vermittlung Catering nach Wunsch
- Vermittlung Referenten Sensorikseminare
- Vermittlung eines Shuttlediensts zum öffentlichen Verkehr
- Vermittlung von Übernachtungsmöglichkeiten in der Region



2. Nutzungsgebühr

■ Bei einer eintägigen Mietdauer	
Von 8 Uhr bis 22 Uhr pro angebrochene Stunde	80.–
Ab 22 Uhr pro angebrochene Stunde	120.–
■ Bei mehrtägiger Mietdauer	
Pauschale pro Tag	800.–

Die Nutzungszeit beginnt mit der Übergabe des Cubus und endet nach dessen Abgabe. Die Veranstaltung wird immer durch Personal von Weinkeller Riegger AG betreut (technischer Dienst), eine autonome Nutzung durch den Veranstalter ist ausgeschlossen.

3. Weine und Sensorikseminare

Weinkonsum

Weine aus dem Angebot der Weinkeller Riegger AG (Übersicht auf www.riegger.ch) werden ohne Zuschlag verrechnet. Jahrgangsänderungen und Verfügbarkeit bleiben vorbehalten. Werden Weine von Drittanbietern ausgeschrieben, erheben wir ein Zapfengeld von 25 Franken pro Flasche.

Sensorikseminare

Auf Wunsch organisieren wir für Sie Weinschulungen und Degustationen. Ausgewiesene Dozenten garantieren Ihnen ein interessantes und genussvolles Erlebnis zu folgenden Konditionen:

■ Sensorikseminar (Basiskurs)	400.–*
■ Seminare aus dem jeweils aktuellen Programm der Vinécole	500.–*
■ Individuelles Seminar nach Vorgaben des Veranstalters	1200.–*

* zuzüglich effektiver Weinkonsum

4. Verpflegung

■ Pausenverpflegung	
Kaffee, Tee, Jus, Hildon-Mineralwasser, Gipfeli pro Person und Tag	12.–
■ Apérogebäck, Antipasti	nach Aufwand
■ Catering	
Zuschlagslose Weiterverrechnung der Abrechnung von Drittanbieter nach Absprache mit dem Veranstalter. Es bestehen keine Vertragscaterer.	



5. Küche

Ausgewiesenem Personal mit entsprechendem Fachwissen stellen wir die integrierte Küche ohne Aufpreis zur Verfügung. Die Infrastruktur umfasst:

- Induktionskochherd
- Teppan Yaki, Induktion
- Rechaud, Induktion
- Wok, Induktion
- Zwei Combi-Steamer, V-Zug
- Zwei Backöfen, V-Zug
- Zwei Kühlschränke Gastro 1/1 CNS, Kältering
- Tiefkühlschrank-Unterbau, V-Zug
- Gläserpülmaschinen
- Wärmeschrank
- Doppel-Holdomat, Hugentobler

Eine detaillierte Absprache zwischen Veranstalter und Weinkeller Riegger AG unter Einbezug des Caterers ist bei der Benützung der Küche unumgänglich.

6. Weitere Bestimmungen

- Der Cubus bietet maximal 100 Stehplätze oder 64 Sitzplätze.
- Die Zahlung der Grundgebühr wird bei der definitiven Reservation fällig. Bei einer Annulation bis 30 Tage vor der Veranstaltung werden 50 Prozent der Grundgebühr zurückerstattet.
- Die Nutzungsgebühr sowie zusätzlich entstandene Kosten sind zahlbar innert 30 Tagen netto.
- Preise exkl. Mehrwertsteuer.
- Der Cubus ist rauchfrei. Ein gedeckter Vorplatz steht zur Verfügung.
- Eine Mietanfrage kann von Weinkeller Riegger AG ohne Begründung abgelehnt werden.
- Schäden, welche durch fahrlässige oder unsachgemässe Behandlung der Infrastruktur entstehen, gehen zu Lasten des Veranstalters.

Besichtigung

Für eine unverbindliche Besichtigung des Cubus stehen während der Bürozeiten von Montag bis Freitag nach Voranmeldung Frau Karin Riegger und Herr Lukas Anliker gerne zur Verfügung. Für Mietanfragen steht im Internet unter www.riegger.ch ein entsprechendes Formular zur Verfügung.

Kontakt

Weinkeller Riegger AG
Langgass
5244 Birrhard

Tel. 056 201 41 41
Fax 056 201 41 49

cubus@riegger.ch
www.riegger.ch

